



*Nettel*

***1918 | 19***



Die Deckrullo-Nettel im Gebrauch.

## Die Deckrullo-Nettel

mit verstellbar einstellbarem Schließverhältnis ausgerüstet. für Platten, Filmpack und Rollfilm geeignet, ist die

### Universal-Camera

für den vorgerücktesten Stand der Fach- und Sportphotographen

#### Besondere Vorteile.

Die Deckrullo-Nettel ist eine Universal-Camera für den vorgerücktesten Amateur- und Fachphotographen, sie ist mit einem Laß geschmückt und eignet sich ganz besonders für schnelle Aufnahmefähigkeiten jeder Art.

Die vorerwähnte Kameraversion geschmückt einem verstellbaren Einstellverhältnis des Objektivs mit Makrolinse und großer Schärfentiefe, sie ermöglicht Ihnen eine Verstellung der Ausgestaltung in vielen Größen.

es ist die Verwendung anderer Objektive mit verschiedenen Brennweiten möglich ist. Auf jede Entfernung kann schon bei geschlossener Camera genau eingestrichelt werden.

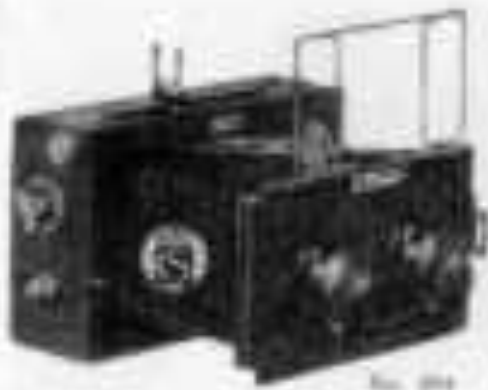
Die nur ein Platz gebende Schließverhältnis bei geringem, Mittell- und entfernt, große Bild, Ihre mit Flexibilität ausgestattet, können ebenfalls, ohne zu leicht, im Gegensatz zu anderen Schließverhältnis-Cameras, seine ausgleichende und entspannende Wirkung bei Regulierung der Brennweitenverhältnisse, werden eine genaue Fokussierung durch die alle für die gewöhnliche Arbeiten erforderlichen Schließverhältnisse von einer 1/10 bis 1/1000 Sek. bei 1/1000 s. 1/10000 s. im 1/10000 Sek. bei 1/10000 s. erreicht werden.

Die auf der Vorderseite des Objektivs angebrachte Schließverhältnisse sind durchsichtig, und die durch Verstellverhältnis schief bewegte Schließverhältnisse während der Abblende werden unter Vermeidung auch ohne weiteren Schritt verstellbar und auch von oben für einen in genau gleicher Höhe durch in der Mitte verstellbar sind.

Durch die vorerwähnte selbstverständliche hohe Geschwindigkeit des Verschlusses können besonders auch die Vorteile von sehr kleineren Objektiven mit und ganz eingestrichelt werden, es ist die Deckrullo-Nettel eine selbstverständliche Sport-Camera darstellt.

Aber auch Zeitschriften und lang-Expositionsaufnahmen lassen sich mit dem in Hand- und Dunkelkammer geeigneten Verstellverhältnis ausführen.

Zur Kontrolle der Einstellung kann die Makrolinse ebenfalls unabhängig von der jeweiligen Schließverhältnisse, auch hier von der Kamera eingestrichelt werden, was von großem Vorteil ist.



# Stereax

6 x 15 cm

mit verdeckt aufzulehnem  
Schlitzverschluss

Die Krone der Photographie ist die „Stereoskopie“. In unserem Stereax 6x15 cm bringen wir eine Stereo-Camera, die durch zweifelhafte Vorzüge sich bei allen Freunden dieser Zweige der Photographie schnell beliebt gemacht hat.

Der verdeckt aufzulehnem Schlitzverschluss, der vollständig verdeckt zu handhaben ist, ermöglicht es, auch bei ungenügendem Lichtverhältnissen mit gut durchgedachten Messenscheinungen zu arbeiten oder sehr schnell bewegte Gegenstände aus nächster Nähe scharf auf die Platte zu bekommen. Der Verschluss ist für Zeit- und Ausdruckscheinungen von einem bis bis 1/1000 Sekunde eingerichtet und es können die jeweils erzielten Geschwindigkeiten ohne Berechnung aus der angebrachten Tabelle abgelesen werden. Kleine Aufbauhöhe, geringes Gewicht, schnelle Gebrauchsbereitschaft sowie einfache Handhabung und zuverlässiges Arbeiten kennzeichnen den Stereax 6x15 cm und stempeln ihn zu einer zuverlässigen Stereo-Camera.

**Preise:**

Objektiv in Verfärbung	Licht- stärke	Brenn- weite	Ausführung mit Selbstent- lösung mit 2 Stereo- Objektiven und 1 Metall-Kassette		Sogen. Tragen Ausführung mit 2 Stereo-Objektiven und 1 Metall- Kassette	
			Nr.	Preis	Nr.	Preis
f Zeiss-Tessar	4,5	9	1000	925.-	1240	990.-
f - - -Tessar	4,5	12	104	885.-	1270	1000.-
f Gauss-Duplont	6,3	15,1	207	815.-	1287	925.-

Kassette: 8x11/15 1/2 cm. Gewicht mit Objektiv ohne Kassette: 1100 g.  
Objektivgewicht: 6,3 cm

**Weitere Zubehörteile:**

1 Metall-Kassette	Nr.	12.-
1 Stereo-Objektivtrieb 8x11/15 cm	-	12.-
1 - - -Schlitzverschluss 8x15 cm	-	12.50
1 Table für Camera und 5 Kassetten mit Tragen	-	-

Lieferungsmöglichkeit und Preisänderung vorbehalten.



## Sonnet 6 1/2 x 9 cm

für Portraits und Planch.

### Ausstattung und besondere Vorzüge:

Verschluss-Ausführung in Teufelwerk, hochwertig poliert, Lichtschuttkappe und Belägen aus braunem braunem oder Leder. Lichtscheibe hochwertigste Optik in Verbindung mit dem bewährten Comp. Verschluss für Zeitraumbilder sowie Momentaufnahmen bis 1/100 Sek. Einstellung auf alle Entfernungen bei geschlossener oder geöffneter Camera durch Spindeltrieb und Netelgelenke. Rahmenmacher mit Dreier springt beim Öffnen der Camera automatisch in Gebrauchseinstellung. Objektiv lock und fest verstellbar. Rasche Gebrauchsfähigkeit, einfache Handhabung. Erleuchtete Auszug mit Nebeneinstellung bis auf etwa 2 Meter.

Außenmaße: etwa 110 x 110 x 110 mm. Gewicht: etwa 400 Gramm.

### Preis:

einschließlich Mattscheibe mit Lichtstark, 5 Metallkameras und Drahtauszug

Nr.	Objektiv	Lichtstärke	Reichweite	Comp. Verschluss
134	Zeiiss Tessar	6,3	12	345,-
133	" "	4,5	12	345,-

### Weitere Zubehörteile:

2 Metall-Kameras in Etui	50,-
Elmest-Kamera aus Holz mit Lichtstark	35,-
Lichtstark für Sonnet mit 5 Metall-Kameras	4,-



# Die **WS** Camera

**Westenlaschen - Sonnet**

4 1/4 x 6 cm

für Portraits und Platten



**Anstattung und besondere Vorzüge:**

Vorzeichen Auslösung in Tiefkette, Schloß selbst, Vorrichtung Beschlag-  
lein-, Objektiveinlagerung schwarz emailliert, Lichtschirme und Belager aus  
Kunstschwarz nicht Leder, Lichtstarkes hochwertiges Optil in Verbindung  
mit dem bewährten Comp. Verstell für Zeitabnahme sowie schnelle  
Momentaufnahmen bis 1/100 Sek. Einleitung auf alle Entfernungen bei  
gebläusener oder gebläuter Camera durch Spritzblase und Netzapparat,  
Bakterienschutz mit Dapsel springt beim Öffnen der Camera automatisch  
in Gebrauchstellung, Rasche Gebrauchsfähigkeit, einfache Handhabung,  
Einfache Auszug mit Nahinstellung bis auf etwa 2 Meter, Kleine Aufste-  
maße, geringes Gewicht, 24 Stillenstellungen und 2 Gewindestellen für  
Hoch- und Quer-Stellung vorhanden.

Außenmaß: etwa 2,5 x 3,5 x 10 cm, Gewicht einschließlich Optil: etwa 300 Gramm

**Preis:**

einschließlich Metallteile mit Lichtschub, 6 Metall-Kassetten, 1 Drahtauslöser,  
je 1 elegantes Wildlederetui für Camera und 6 Kassetten

No.	Objektiv	Zeit- stufen	Preis einsch. cm	Preis für die komplette Camera RM
125	Zeiher, Jovnar	4,5	7,5	50,--

**Weitere Zubehörteile:**

6 Metall-Kassetten 4 1/4 x 6 cm	RM. 18,--
1 Filmpack-Kassette mit Leinwand	18,--

Neuher-Kassetten sind nicht lieferbar.  
Lieferungsmöglichkeit und Preisänderung vorbehalten.



## Suevia 6 1/8 x 9 cm

ohne Einstelltrieb  
für Platten und Filmbank

Bestehtes Taschen-Camera von einfacher, aber zweckmäßiger Konstruktion mit einfacher Bedienung.

### Ausstattung:

Kunstlederhülle, Metallschloß und II. Standard, schwere emailliert. Objektiv verschiebbar. Großer unregelmäßiger Brillenmacher. Automat. Einstellung auf unendlich. Nebenverstellung nach Stein. Stein-Matten für Hoch- und Querformaten.

Preis einschließlich Mattschloß mit Lichtsch. 3 Metall-Kassetten in Tasche, 1 Drehmechanismus.

Größe: etwa 430/130/110 mm. Gewicht: etwa 400 gr.

Nr.	Objektiv	Udd. mm	Vergr. Verstell.	Preis- Verstell.	Das- Verstell.	Comp.- Verstell.
		11	111.	111.	111.	111.
27	Extra-Rapid-Applanat	7.7	122.—	—	—	—
54	Nettel-Standard	6.5	—	176.—	200.—	217.—
5 111	Zeiss-Tessar	6.5	—	—	300.—	317.—

### Weitere Zubehörteile:

3 Metall-Falz-Kassetten	111.11.—
1 Filmpack-Kassette (schicklos)	11.—
Kunstleder-Tasche für Camera und 3 Kassetten zum Lagerpreis	

Lieferungsgeschwindigkeit und Preisänderung vorbehalten



## Miro 9×12 cm

mit Einstelltrieb und einfacher Armgang  
für Platten und Filmpack

### Anstaltung:

Belägen mit Kammerüberzug. Luftknoten aus Metall, schwarz emailliert. U-Ständer aus einem Stück gegossen. Großer verblinderter Brillenstrahler. Stativgewinde für Hoch- und Querstellungen. - Präzisions Camera-Modell auch für Anfänger geeignet.

Größe: etwa 4 1/2 × 12 × 14 1/2 cm. Gewicht: etwa 900 gr.

Preis einschließlich Metallteile mit Leichterhol, 3 Metall-Kassetten  
(1 Dreifachlinse).

No.	Objektive	Leuch- stärke f:1	Preis Vergleich Mk.	Beiz- Vergleich Mk.	Comp. Vergleich Mk.
126	Nettel-Avantignot	f:8	100.—	214.—	231.—
15	Zenit-Teodor	f:3	—	315.—	335.—

### Weitere Zubehörteile:

3 Metall-Falz-Kassetten	Mk. 13.—
1 Filmpack-Kassette unbelichtet	— 18.—
1 — — — belichtet	— 30.—
Kamerader-Tasche für Camera und 3 Kassetten zum Tagespreis	

Leistungsgenauigkeit und Preisabwertung betrachten.



# Neckar

9 × 12 und 10 × 15 cm

mit Einstelltrieb  
und einfacher Auszug

### Ausstattung:

Hilfsgehäuse mit Kapselabdeckung; Leinwand aus Metall, schwarz emailliert  
Großer ungeladener Brillensticker; Empfehlungsmarker Cammermodell

Größe:  $\left\{ \begin{array}{l} 9 \times 12 \\ 10 \times 15 \end{array} \right\} \left\{ \begin{array}{l} 4 \frac{1}{2} \times 12 \times 14 \frac{1}{2} \text{ cm} \\ 4 \frac{1}{2} \times 13 \times 15 \text{ cm} \end{array} \right.$  Gewicht 900 gr  
- 1200 -

### Zubehörteile:

Mattscheibe mit Lichtloch, 3 Metall-Fasern und 1 Drahtauszieher

### Preise für Neckar 9 × 12 cm

No.	Charakter	Länge cm	Breite cm	Netto- Preis Mk.	Comp. Preis Mk.
117	Nettel-Auszugswalze	6,8	11,5	252,-	250,-
118	Zeiss-Filter	6,5	11,5	315,-	315,-

### Preise für Neckar 10 × 15 cm

119	Nettel-Auszugswalze	6,8	11,5	310,-	327,-
111	Zeiss-Filter	6,5	11,5	445,-	468,-
120	- - - - -	6,5	11,5	-	330,-

### Weitere Zubehörteile:

	9 x 12 cm	10 x 15 cm
3 Metall-Fasern	30,-	12,-
1 Filzspinn-Kapsel abgedeckt	-	18,-
1 abgedeckt	-	20,-
1 abgedeckt	-	25,-
Kammiel-Tasche für Camera und 3 Kapseln zum Testieren	-	-

Lieferungsmöglichkeit und Preisänderung vorbehalten.





# Spido

9 × 12 und 10 × 15 cm

für Platten und Filmpack  
mit doppeltem Auszug  
und Einstelltrieb

### Ausstattung:

**Objektiv:** Hell, meist gelblich, Leuchtkraft: Mittel, etwas verflucht, **Stativfuß:** aus einem Stück gegossen, **Sucher:** veränderbare Belichtungszeiten für Halb- und Querbelichtungen, **Verschluss:** Comp. Verschluss mit Zeittrieb, **Einstellung:** nach Marke oder mit der Mittelscheibe, **Kamera:** doppelt, bei Halbformat-Vergrößerung, **Abblendeblende:** für Halb- u. Querbelichtungen.

### Zubehörteile:

Mittelscheibe mit Leuchtkraft- & Metall-Kameras, 4 Dreiecksaugen.  
Spido ist eine leichte Camera, die bei stetiger Gebrauch, leicht und stark.

## Preise für Spido 9 × 12 cm

Nr.	Objektiv	Leuchtkraft	Stativfuß	Comp. Verschluss
24	Zeiss - Jenaer	0,5	13,5	400,—
25	„ Doppel-Jenaer	0,8	13,5	500,—
26	Goetz-Daguer	0,8	13,5	500,—
27	„ Daguer	0,5	13,5	400,—

## Preise für Spido 10 × 15 cm

28	Zeiss - Jenaer	0,5	16,5	500,—
29	„ Doppel-Jenaer	0,8	15,—	600,—
30	Goetz-Daguer	0,8	15,—	600,—
31	„ Daguer	0,5	16,5	500,—

Weitere Zubehörteile:	9 × 12 cm	10 × 15 cm
3 Metall-Fuß-Kameras	100,00 —	100,00 —
1 Einstell-Kameras ohne Leuchtkraft	— 10 —	— 10 —
1 „ „ mit Leuchtkraft	— 20 —	— 25 —
Kaufschreiben für Camera und 3 Kameras	mit Tagespreis	

Lieferungswichtigkeit und Preisänderung vorbehalten.

# NETTEL CAMERAWERK

G. M. B. H.

## SONTHEIM AM NECKAR

(WÜRTTEMBERG)

FABRIK PHOTOGRAPHISCHER APPARATE

UND BEDARFS-ARTIKEL



NAME UND WOHNLAGE: NETTEL & S. G. A. HELMOLD & N.  
 TELEGRAPH. ZON. NETTEL, SONTHEIM G. A. HELMOLD & N.  
 VERWIRTLICHT: NETTEL & S. G. A. HELMOLD & N. Nr. 1 230  
 HELMOLD Nr. 40.      1 2 3 4 5 6 7 8 9  
 FORTENBLÄNDER: HELMOLD Nr. 100.      1 2 3 4 5 6 7 8 9

Druck: ... Stuttgart 1918/19