

# ERNEMANN KAMERAS



1918

HEINRICH ERNEMANN A.G.

PHOTO-KAMERAS **DRESDEN-A** OPTISCHE JAHRESSTILL

ZWEIGNIEDERLASSUNG IN GÖRLITZ,  
VORMALS ERNST HERBST & VIEL

## Ernemann-Liliput 4, 6, 8, 8.5, 9 und 8.5 x 10,7 cm als Faltapparat verwendet!

Der Liliput-Kasten ist ein ganz ungewöhnlich leichtes, solches, welches sich öffnen, so wie die meisten Kameras, einfach zu handhaben ist. Er ist ein Faltapparat, der sich in einem Augenblick in einen kleinen Kasten verwandelt.

Er eignet sich für Reisen in alle Welt, ist leicht, hat eine geringe Bauhöhe, welche durch die Verwendung von Leichtmetall erreicht ist. Er ist ein Faltapparat, der sich in einem Augenblick in einen kleinen Kasten verwandelt. Er eignet sich für Reisen in alle Welt, ist leicht, hat eine geringe Bauhöhe, welche durch die Verwendung von Leichtmetall erreicht ist.

### Preisliste dieser Metallkameras

Modell	Größe	Preis
4	4 x 6	10,-
6	6 x 8	15,-
8	8 x 10	20,-
8.5	8.5 x 10.7	25,-
9	9 x 11	30,-
8.5 x 10.7	8.5 x 10.7	35,-

## Ernemann-Film „K“ 6 x 8, 8 x 10 und 8.5 x 11 cm für die Kameras

Der Ernemann-Film „K“ ist ein Film, der für die Kameras 4, 6, 8, 8.5, 9 und 8.5 x 10,7 cm geeignet ist. Er hat eine Länge von 100 m und eine Breite von 35 mm.

Er eignet sich für Reisen in alle Welt, ist leicht, hat eine geringe Bauhöhe, welche durch die Verwendung von Leichtmetall erreicht ist.

Er eignet sich für Reisen in alle Welt, ist leicht, hat eine geringe Bauhöhe, welche durch die Verwendung von Leichtmetall erreicht ist. Er hat eine Länge von 100 m und eine Breite von 35 mm.

Größe	Preis
6 x 8	10,-
8 x 10	15,-
8.5 x 11	20,-



Größe	Preis
6 x 8	10,-
8 x 10	15,-
8.5 x 11	20,-

Ernemann-Kameras sind in allen guten Foto-Geschäften zu haben. Preisliste in jeder Sprache.

# Ernemann-Bob OO

6,5 x 9 und 9 x 12 cm

für Sammler und Spieler.

Ein sehr interessantes, solches System ist wenig oder gar nicht bekannt für Spieler und Sammler.

**Ansammlung:** Einmal ein vollständiges System "Ernemann-Bob OO" zu erhalten, ist eine große Aufgabe, weil die Stücke mit dem 9 x 12 cm System sehr selten sind. Die Stücke des 6,5 x 9 cm Systems sind in jedem Spielzeuggeschäft zu bekommen. Das System ist sehr interessant für Spieler und Sammler, weil die Stücke sehr selten sind. Die Stücke des 6,5 x 9 cm Systems sind in jedem Spielzeuggeschäft zu bekommen. Das System ist sehr interessant für Spieler und Sammler, weil die Stücke sehr selten sind.



1000	1/2	1/2	1/2	1/2	1/2	1/2	1/2	1/2	1/2
1000	1/2	1/2	1/2	1/2	1/2	1/2	1/2	1/2	1/2

Preise

1000	1/2	1/2	1/2	1/2	1/2	1/2	1/2	1/2	1/2
1000	1/2	1/2	1/2	1/2	1/2	1/2	1/2	1/2	1/2

# Ernemann-Bob O 4 x 6,5 cm

für alle Sorten.

Ein vollständiges System.

Ernemann-Bob O 4 x 6,5 cm ist ein sehr interessantes System für Spieler und Sammler.

**Ansammlung:** Einmal ein vollständiges System "Ernemann-Bob O 4 x 6,5 cm" zu erhalten, ist eine große Aufgabe, weil die Stücke mit dem 4 x 6,5 cm System sehr selten sind. Die Stücke des 6,5 x 9 cm Systems sind in jedem Spielzeuggeschäft zu bekommen. Das System ist sehr interessant für Spieler und Sammler, weil die Stücke sehr selten sind.



1000	1/2	1/2	1/2	1/2	1/2	1/2	1/2	1/2	1/2
1000	1/2	1/2	1/2	1/2	1/2	1/2	1/2	1/2	1/2

Preise

1000	1/2	1/2	1/2	1/2	1/2	1/2	1/2	1/2	1/2
1000	1/2	1/2	1/2	1/2	1/2	1/2	1/2	1/2	1/2

Ernemann & Co., Dresden  
 Haupt- und Niederlage für alle Sorten  
 Spielzeug und Spielwaren







## Erbenmann-Bob XV Ø 12 cm

mit abnehmbarem Aufsatz als Ausdauer- bis Kurbelrad mit Pedal.

Das geräuschlos laufende, sehr leichtere als ein gewöhnliches Bob, ist für den Sportler ein ideales Ausdauergerät. Es ist leicht zu transportieren und kann in jedem Zimmer aufgestellt werden. Das Bob ist ein ideales Ausdauergerät für den Sportler, das sich bei jeder beliebigen Gelegenheit verwenden lässt.

**Bestellung:** Erbenmann-Bob XV Ø 12 cm, mit abnehmbarem Aufsatz als Ausdauer- bis Kurbelrad mit Pedal, Preis 125,- M.

### auf einem Druckaufnahmegerät

Bestellung von einem oder mehreren Boben Ø 12 cm, Preis 125,- M. pro Stück. Das Bob ist ein ideales Ausdauergerät für den Sportler, das sich bei jeder beliebigen Gelegenheit verwenden lässt. Es ist leicht zu transportieren und kann in jedem Zimmer aufgestellt werden. Das Bob ist ein ideales Ausdauergerät für den Sportler, das sich bei jeder beliebigen Gelegenheit verwenden lässt.

Die Boben Ø 12 cm sind in den Größen 125, 150, 175, 200, 225, 250, 275, 300, 325, 350, 375, 400, 425, 450, 475, 500, 525, 550, 575, 600, 625, 650, 675, 700, 725, 750, 775, 800, 825, 850, 875, 900, 925, 950, 975, 1000, 1025, 1050, 1075, 1100, 1125, 1150, 1175, 1200, 1225, 1250, 1275, 1300, 1325, 1350, 1375, 1400, 1425, 1450, 1475, 1500, 1525, 1550, 1575, 1600, 1625, 1650, 1675, 1700, 1725, 1750, 1775, 1800, 1825, 1850, 1875, 1900, 1925, 1950, 1975, 2000, 2025, 2050, 2075, 2100, 2125, 2150, 2175, 2200, 2225, 2250, 2275, 2300, 2325, 2350, 2375, 2400, 2425, 2450, 2475, 2500, 2525, 2550, 2575, 2600, 2625, 2650, 2675, 2700, 2725, 2750, 2775, 2800, 2825, 2850, 2875, 2900, 2925, 2950, 2975, 3000, 3025, 3050, 3075, 3100, 3125, 3150, 3175, 3200, 3225, 3250, 3275, 3300, 3325, 3350, 3375, 3400, 3425, 3450, 3475, 3500, 3525, 3550, 3575, 3600, 3625, 3650, 3675, 3700, 3725, 3750, 3775, 3800, 3825, 3850, 3875, 3900, 3925, 3950, 3975, 4000, 4025, 4050, 4075, 4100, 4125, 4150, 4175, 4200, 4225, 4250, 4275, 4300, 4325, 4350, 4375, 4400, 4425, 4450, 4475, 4500, 4525, 4550, 4575, 4600, 4625, 4650, 4675, 4700, 4725, 4750, 4775, 4800, 4825, 4850, 4875, 4900, 4925, 4950, 4975, 5000, 5025, 5050, 5075, 5100, 5125, 5150, 5175, 5200, 5225, 5250, 5275, 5300, 5325, 5350, 5375, 5400, 5425, 5450, 5475, 5500, 5525, 5550, 5575, 5600, 5625, 5650, 5675, 5700, 5725, 5750, 5775, 5800, 5825, 5850, 5875, 5900, 5925, 5950, 5975, 6000, 6025, 6050, 6075, 6100, 6125, 6150, 6175, 6200, 6225, 6250, 6275, 6300, 6325, 6350, 6375, 6400, 6425, 6450, 6475, 6500, 6525, 6550, 6575, 6600, 6625, 6650, 6675, 6700, 6725, 6750, 6775, 6800, 6825, 6850, 6875, 6900, 6925, 6950, 6975, 7000, 7025, 7050, 7075, 7100, 7125, 7150, 7175, 7200, 7225, 7250, 7275, 7300, 7325, 7350, 7375, 7400, 7425, 7450, 7475, 7500, 7525, 7550, 7575, 7600, 7625, 7650, 7675, 7700, 7725, 7750, 7775, 7800, 7825, 7850, 7875, 7900, 7925, 7950, 7975, 8000, 8025, 8050, 8075, 8100, 8125, 8150, 8175, 8200, 8225, 8250, 8275, 8300, 8325, 8350, 8375, 8400, 8425, 8450, 8475, 8500, 8525, 8550, 8575, 8600, 8625, 8650, 8675, 8700, 8725, 8750, 8775, 8800, 8825, 8850, 8875, 8900, 8925, 8950, 8975, 9000, 9025, 9050, 9075, 9100, 9125, 9150, 9175, 9200, 9225, 9250, 9275, 9300, 9325, 9350, 9375, 9400, 9425, 9450, 9475, 9500, 9525, 9550, 9575, 9600, 9625, 9650, 9675, 9700, 9725, 9750, 9775, 9800, 9825, 9850, 9875, 9900, 9925, 9950, 9975, 10000.

### Preise

Boben Ø 12 cm	Preis
125	125,-
150	150,-
175	175,-
200	200,-
225	225,-
250	250,-
275	275,-
300	300,-
325	325,-
350	350,-
375	375,-
400	400,-
425	425,-
450	450,-
475	475,-
500	500,-
525	525,-
550	550,-
575	575,-
600	600,-
625	625,-
650	650,-
675	675,-
700	700,-
725	725,-
750	750,-
775	775,-
800	800,-
825	825,-
850	850,-
875	875,-
900	900,-
925	925,-
950	950,-
975	975,-
1000	1000,-

Maximilian Erbenmann A.G., Dresden  
 Hauptstraße 10, Dresden  
 Telefon 123456



## Erriemann-Heag 3.4. 2020, 9 x 12, 10 x 13, 13 x 15 cm

Die Probe und die Probe

Das Bild zeigt eine typische Probe mit einem Durchmesser von 10 cm. Die Probe ist ein zylindrisches Bauteil, das aus einem Material gefertigt ist, das für die Herstellung von Hochleistungsbauteilen geeignet ist. Die Probe ist in drei verschiedenen Größen dargestellt: 9 x 12 cm, 10 x 13 cm und 13 x 15 cm. Die Probe ist in der Mitte des Bildes zu sehen, und die Maße sind in den Ecken angegeben. Die Probe ist ein zylindrisches Bauteil, das aus einem Material gefertigt ist, das für die Herstellung von Hochleistungsbauteilen geeignet ist.

Die Probe ist ein zylindrisches Bauteil, das aus einem Material gefertigt ist, das für die Herstellung von Hochleistungsbauteilen geeignet ist. Die Probe ist in der Mitte des Bildes zu sehen, und die Maße sind in den Ecken angegeben. Die Probe ist ein zylindrisches Bauteil, das aus einem Material gefertigt ist, das für die Herstellung von Hochleistungsbauteilen geeignet ist.

### Probe aus der 3. Metallbauweise

Probe	Maße	Material	Herstellung
10 x 12	10 x 12	Alu	10 x 12
10 x 13	10 x 13	Alu	10 x 13
13 x 15	13 x 15	Alu	13 x 15

Probe	Maße	Material	Herstellung
10 x 12	10 x 12	Alu	10 x 12
10 x 13	10 x 13	Alu	10 x 13
13 x 15	13 x 15	Alu	13 x 15





**Ertemann-Heag II 0,5 x 9, 0 x 12, 10 x 15 and 11 x 18 cm**  
 Serie II als Standard-Kanäle. Die Flusse und Filipsche.

Alle diese Kanäle sind für den Einsatz in allen Arten von Kanälen (Mauerwerk, Beton, Stahlbeton, Holz, etc.) geeignet. Sie sind für den Einsatz in allen Arten von Kanälen (Mauerwerk, Beton, Stahlbeton, Holz, etc.) geeignet. Sie sind für den Einsatz in allen Arten von Kanälen (Mauerwerk, Beton, Stahlbeton, Holz, etc.) geeignet.

0,5 x 9	11 x 18
0 x 12	10 x 15
10 x 15	11 x 18
11 x 18	10 x 15

**Prüfung der Kanäle mit dem Ertemann-Heag II**

Größe	Fluss	Filipsche	Ergebnis
0,5 x 9	11 x 18	11 x 18	100%
0 x 12	10 x 15	10 x 15	100%
10 x 15	11 x 18	11 x 18	100%
11 x 18	10 x 15	10 x 15	100%
0,5 x 9	10 x 15	11 x 18	100%
0 x 12	11 x 18	10 x 15	100%
10 x 15	11 x 18	10 x 15	100%
11 x 18	10 x 15	11 x 18	100%
0,5 x 9	11 x 18	10 x 15	100%
0 x 12	10 x 15	11 x 18	100%
10 x 15	11 x 18	10 x 15	100%
11 x 18	10 x 15	11 x 18	100%

Die Ertemann-Heag II Kanäle sind für den Einsatz in allen Arten von Kanälen (Mauerwerk, Beton, Stahlbeton, Holz, etc.) geeignet. Sie sind für den Einsatz in allen Arten von Kanälen (Mauerwerk, Beton, Stahlbeton, Holz, etc.) geeignet.

Ertemann-Heag II Kanäle sind für den Einsatz in allen Arten von Kanälen (Mauerwerk, Beton, Stahlbeton, Holz, etc.) geeignet. Sie sind für den Einsatz in allen Arten von Kanälen (Mauerwerk, Beton, Stahlbeton, Holz, etc.) geeignet.



# Ernstmann-Heag O

Ausführung B, 9 - 17 cm

der Fächer und Pergament



Beste Leistung, einfachste Bedienung, geringster Preis.

Beste Leistung, einfachste Bedienung, geringster Preis.

Beste Leistung, einfachste Bedienung, geringster Preis.

Beste Leistung, einfachste Bedienung, geringster Preis.

Beste Leistung, einfachste Bedienung, geringster Preis.

Beste Leistung, einfachste Bedienung, geringster Preis.

Beste Leistung, einfachste Bedienung, geringster Preis.

Beste Leistung, einfachste Bedienung, geringster Preis.

Beste Leistung, einfachste Bedienung, geringster Preis.

Beste Leistung, einfachste Bedienung, geringster Preis.

Beste Leistung, einfachste Bedienung, geringster Preis.

Beste Leistung, einfachste Bedienung, geringster Preis.

Beste Leistung, einfachste Bedienung, geringster Preis.

Beste Leistung, einfachste Bedienung, geringster Preis.

Beste Leistung, einfachste Bedienung, geringster Preis.

Beste Leistung, einfachste Bedienung, geringster Preis.

Beste Leistung, einfachste Bedienung, geringster Preis.

Ernstmann-Heag O

Ernstmann-Heag O

Ernstmann-Heag O

Ernstmann-Heag O

Ernstmann-Heag O

Ernstmann-Heag O

Ernstmann-Heag O

Ernstmann-Heag O

Ernstmann-Heag O

Ernstmann-Heag O

Ernstmann-Heag O

Ernstmann-Heag O

Ernstmann-Heag O

Ernstmann-Heag O

Ernstmann-Heag O

Ernstmann-Heag O

Ernstmann-Heag O

Ernstmann-Heag O

Ernstmann-Heag O

Ernstmann-Heag O

Ernstmann-Heag O

Ernstmann-Heag O

Ernstmann-Heag O

Ernstmann-Heag O

Ernstmann-Heag O

Ernstmann-Heag O

Ernstmann-Heag O

Ernstmann-Heag O

Ernstmann-Heag O

Ernstmann-Heag O



Ernstmann-Heag O



## Ermenian-Herzog II 9 - 12, 10 - 15 und 13 - 18 cm

Typ 1 mit vertikalem Schriftzug, für Punkt- und Fernschreib.

Das Ermenian-Herzog II ist ein hervorragendes Schreibgerät für den geschäftlichen Gebrauch. Es ist ein typischer Vertreter der Ermenian-Herzog-Schreibgeräte, die für ihre Zuverlässigkeit und ihre einfache Bedienung bekannt sind. Die Typen 9, 10, 12, 13, 15 und 18 unterscheiden sich durch die Größe des Schriftzugs und die Ausstattung.

Die Typen 9, 10, 12, 13, 15 und 18 sind in drei verschiedenen Ausführungen erhältlich: mit vertikalem Schriftzug, mit horizontalen Schriftzug und mit horizontalen Schriftzug für Fernschreiber.

### Preisliste für die 3 Metallausstattungen in Franken

Typ	Metallausstattung	Preis in Franken
9	Metallausstattung I	120
	Metallausstattung II	130
	Metallausstattung III	140
10	Metallausstattung I	130
	Metallausstattung II	140
	Metallausstattung III	150
12	Metallausstattung I	140
	Metallausstattung II	150
	Metallausstattung III	160
13	Metallausstattung I	150
	Metallausstattung II	160
	Metallausstattung III	170
15	Metallausstattung I	160
	Metallausstattung II	170
	Metallausstattung III	180
18	Metallausstattung I	180
	Metallausstattung II	190
	Metallausstattung III	200

Ermenian-Herzog A.G. Dresden  
 Hauptgeschäft: Dresden, Postfach 1000  
 Filialgeschäft: Leipzig, Postfach 1000



Renault Freres S.A., Boulogne

## Renault Freres S.A., Boulogne

Renault Freres S.A., Boulogne

Das Freres-Modell VI, dasjenige Modell, das für die meisten Zwecke geeignet ist, hat eine Nutzlast von 12, 10 oder 8 Tonnen. Die Leistung ist 100 PS, die Höchstgeschwindigkeit 60 km/h. Die Bauweise ist sehr einfach und die Reparatur ist leicht. Das Freres-Modell VI ist ein sehr gutes Modell, das für die meisten Zwecke geeignet ist. Die Bauweise ist sehr einfach und die Reparatur ist leicht. Das Freres-Modell VI ist ein sehr gutes Modell, das für die meisten Zwecke geeignet ist.

Das Freres-Modell VI ist ein sehr gutes Modell, das für die meisten Zwecke geeignet ist. Die Bauweise ist sehr einfach und die Reparatur ist leicht. Das Freres-Modell VI ist ein sehr gutes Modell, das für die meisten Zwecke geeignet ist. Die Bauweise ist sehr einfach und die Reparatur ist leicht. Das Freres-Modell VI ist ein sehr gutes Modell, das für die meisten Zwecke geeignet ist.

Das Freres-Modell VI ist ein sehr gutes Modell, das für die meisten Zwecke geeignet ist. Die Bauweise ist sehr einfach und die Reparatur ist leicht. Das Freres-Modell VI ist ein sehr gutes Modell, das für die meisten Zwecke geeignet ist. Die Bauweise ist sehr einfach und die Reparatur ist leicht. Das Freres-Modell VI ist ein sehr gutes Modell, das für die meisten Zwecke geeignet ist.

Das Freres-Modell VI ist ein sehr gutes Modell, das für die meisten Zwecke geeignet ist. Die Bauweise ist sehr einfach und die Reparatur ist leicht. Das Freres-Modell VI ist ein sehr gutes Modell, das für die meisten Zwecke geeignet ist.



Winnipeg, Manitoba, B.C. Province



Winnipeg, Manitoba, B.C. Province

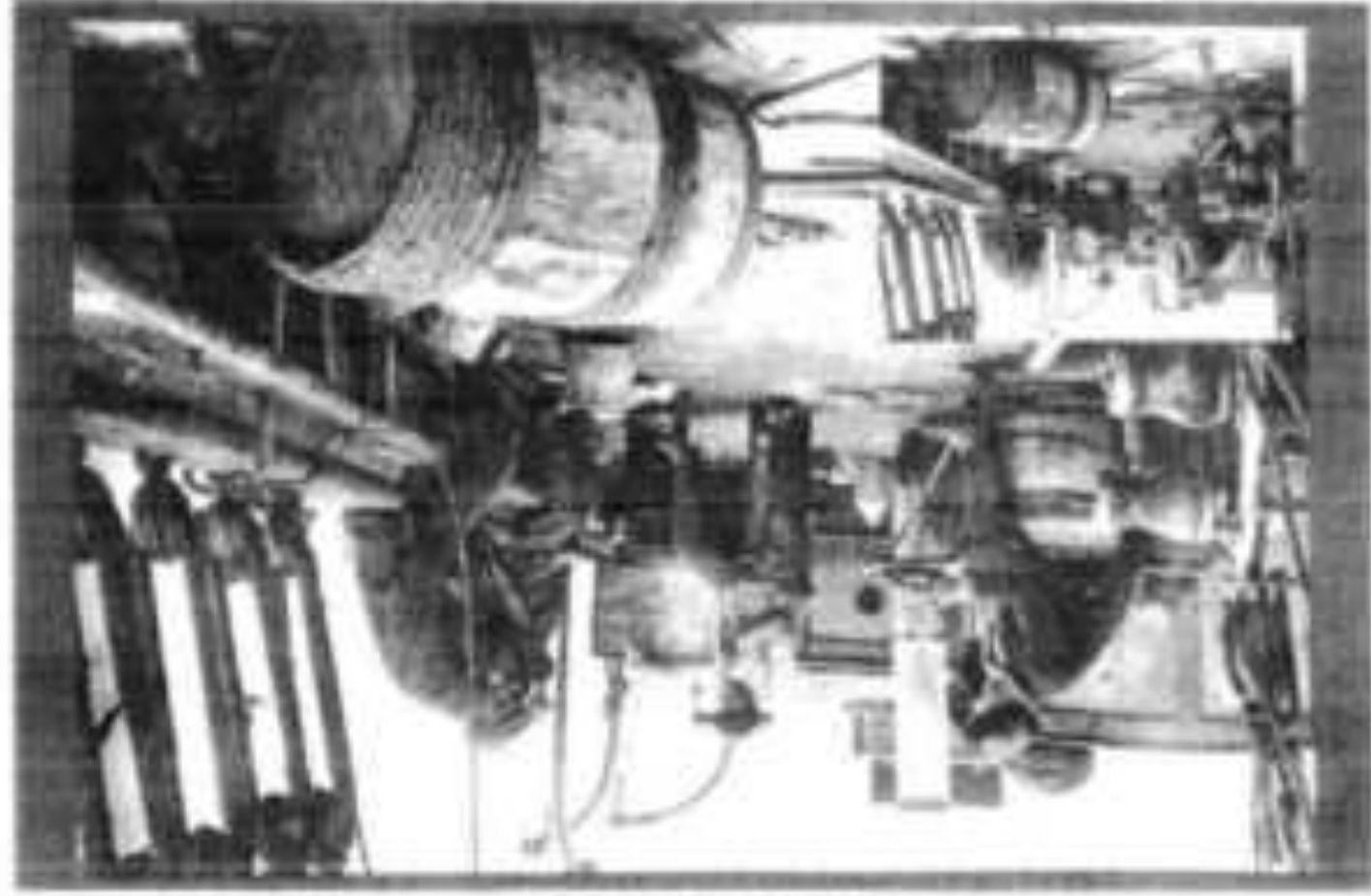


Fig. 1. A busy veterinary clinic.



## Eremann-Spiegel-Reflex-Kamera

Die beliebteste Form, wie ein Spiegelreflexapparat heute, wurde schon vor der ersten Weltkriegs-Kriegszeit erfunden. Die Konstruktion der Spiegelreflex-Kamera ergibt sich aus dem Kameratypus selbst in der Logik, da nur auf die unmittelbare Reflexion der vom Objektiv auf den Sucher, oder bei einem aufgesetzten Kamerablicker auf den Sucher, ein Bild entstehen und jene Bildvermehrung abstrahieren in einem Spiegelraum ist die Spiegelreflex-Kamera vor der eigentlichen Reflexapparat-Kamera. Aus diesem Grund ist die Konstruktion der Spiegelreflex-Kamera im Vergleich zu anderen Kameratypen sehr einfach.

Das Prinzip der Kamera ist ein optischer Raum mit einem Spiegel, der die Lichtstrahlen in einem Winkel von 45 Grad auf den Sucher reflektiert. Die Kamera ist so konstruiert, dass die Lichtstrahlen durch den Sucher gehen und auf den Spiegel treffen, der sie dann auf den Sucher reflektiert. Die Kamera ist so konstruiert, dass die Lichtstrahlen durch den Sucher gehen und auf den Spiegel treffen, der sie dann auf den Sucher reflektiert.

Die Konstruktion ist ein optischer Raum mit einem Spiegel, der die Lichtstrahlen in einem Winkel von 45 Grad auf den Sucher reflektiert. Die Kamera ist so konstruiert, dass die Lichtstrahlen durch den Sucher gehen und auf den Spiegel treffen, der sie dann auf den Sucher reflektiert. Die Kamera ist so konstruiert, dass die Lichtstrahlen durch den Sucher gehen und auf den Spiegel treffen, der sie dann auf den Sucher reflektiert.

Die Kamera ist ein optischer Raum mit einem Spiegel, der die Lichtstrahlen in einem Winkel von 45 Grad auf den Sucher reflektiert. Die Kamera ist so konstruiert, dass die Lichtstrahlen durch den Sucher gehen und auf den Spiegel treffen, der sie dann auf den Sucher reflektiert.