

Grass & Worff:



BERLIN S. W. JUNKERSTR. 1

FILIALEN:

Potsdamer-Str. 5 | Kottbuser-Str. 4

Grass & Worff:



BERLIN S. W. JUNKERSTR. 1

FILIALEN:

Potsdamer-Str. 5 | Kottbuser-Str. 4

Abteilung A.

Hand-Camera „Merkur I“

Preis 11 Mark 4/10

Die große Licht- und Bildkraft, sowie die
Praktische Verwendbarkeit, machen dieses
Gerät zu einem
Preis 11 Mk. 4/10



Hand-Camera „Merkur Ia“

Preis 11 Mk. 2/10

Hand-Camera „Merkur II“

Die gelungene optische Ausführung mit 4 Brennpunktsachsen für Weit- und
Fernsicht, sowie die praktische Verwendbarkeit, machen dieses
Gerät zu einem
Preis 11 Mk. 2/10

Hand-Camera „Merkur III“

Preis 11 Mk. 2/10

Die große Licht- und Bildkraft, sowie die
Praktische Verwendbarkeit, machen dieses
Gerät zu einem
Preis 11 Mk. 2/10



Hand-Camera „Merkur IV“

Preis 11 Mk. 2/10

Die große Licht- und Bildkraft, sowie die
Praktische Verwendbarkeit, machen dieses
Gerät zu einem
Preis 11 Mk. 2/10



Spiegelreflex für Weit- und Fernsicht.

Die große Licht- und Bildkraft, sowie die
Praktische Verwendbarkeit, machen dieses
Gerät zu einem
Preis 11 Mk. 2/10

Hand-Camera „Special-Modell I“

Preis 11 Mk. 2/10

Die große Licht- und Bildkraft, sowie die
Praktische Verwendbarkeit, machen dieses
Gerät zu einem
Preis 11 Mk. 2/10



„Special-Modell II“

Preis 11 Mk. 2/10

Die große Licht- und Bildkraft, sowie die
Praktische Verwendbarkeit, machen dieses
Gerät zu einem
Preis 11 Mk. 2/10

Genauere! Sehr preiswert! Sensationell!

Hand-Camera „Germania“

Preis 11 Mk. 2/10

Preis 11 Mk. 2/10

2 große
Spiegelreflex
mit
Fadenkreuz,
Periscope,
Abblendeblende
stark
vernickelt.



Für Zeit- und
Menschen-
Aufnahmen.
Für Gruppen,
Portraits,
Landschaften
u. Innen-
Aufnahmen.

Die Hand-Camera „Germania“ ist...
Preis für Camera Mk. 20

Hand-Camera „O u. W I“ 12 Platte 9 x 12 cm

Handkamera... 12 Platte 9 x 12 cm



Handkamera... 12 Platte 9 x 12 cm

Preis Mk. 27,50

Die Handkamera... 12 Platte 9 x 12 cm

Preis mit postpaidaler Anlieferung Mk. 30,-

Hand-Camera „G und W II“ 12 Platte

Handkamera... 12 Platte



Handkamera... 12 Platte

Handkamera... 12 Platte

Handkamera... 12 Platte

Handkamera... 12 Platte

Preis 40,- Mk.

„Monopol“ A



Versagt Ihre Kamera?

Bestehen Ausstattung... Preis Mk. 32,-

Handkamera... 12 Platte

Preis Mk. 32,-

„Monopol“ B

Handkamera... 12 Platte

Hand-Camera „Cavalier“

Handkamera... 12 Platte



Handkamera... 12 Platte

Handkamera... 12 Platte

Spiegel - Reflex - Camera



Bild 1 ... **Bild 2** ...
 Kurze der Camera ist ...
Bild 3 ...

Zu allen Camera ...
 Preis ...



Spiegel-Reflex-Camera „Perfect“

Mit verstellbarer Haltebrücke
 B. N. A. N. 100, 1000, 10000
 U. S. P. Patented

Die ...
 Preis ...

Modell	Preis	Haltebrücke	Objektiv	Blende	Vergrößerung
100	1000
1000	10000
10000	100000

Stereoscop-Cameras

...
 ...
 ...



Stereoscop-Camera S. & W.

...
 ...
 ...

Stereoscop-Hand-Camera „Special“

...
 ...
 ...



Stereoscop-Hand-Camera „Donopol“



...
 ...
 ...

Metall-Flach-Camera III.



Die Camera III ist eine Metall-Flach-Camera mit einem Durchmesser von 4 x 12 cm. Gewicht 180 g. Sie ist besonders geeignet für den Gebrauch in der Hand. Die Camera III ist eine Metall-Flach-Camera mit einem Durchmesser von 4 x 12 cm. Gewicht 180 g. Sie ist besonders geeignet für den Gebrauch in der Hand.

Die Camera III ist eine Metall-Flach-Camera mit einem Durchmesser von 4 x 12 cm. Gewicht 180 g. Sie ist besonders geeignet für den Gebrauch in der Hand.

Preise:

No. 101	Mit kleinstmöglicher Leuchtstärke	22,50
No. 102	Mit prismatischem Objektiv	25,00
No. 103	Mit Universal-Objektiv	25,00
No. 104	Mit Universal-Objektiv (A. S. S. S.)	25,00

Dieselbe Camera für Plattengröße 13 x 18 cm

mit Objektiv Bausch & Lomb, Vergrößerung, gelblichbraunes Universal-Objektiv, Durchmesser 21 x 12 cm.



Preise mit einem Doppel-Objektiv:

Fig. 101	Mit kleinstmöglicher Leuchtstärke	22,50
Fig. 102	Mit prismatischem Objektiv, Vergrößerung, Bausch & Lomb, Universal-Objektiv	25,00
Fig. 103	Mit Universal-Objektiv, Vergrößerung, Bausch & Lomb, Universal-Objektiv	25,00

Die Camera Fig. 101 besitzt doppelte Vergrößerung mittels Zentrallinse.



Schüler-Klapp-Kamera „Fix“.

Die Camera „Fix“ ist eine einfache, leichte, aber sehr zuverlässige Kamera mit einem einfachen Mechanismus. Sie ist besonders geeignet für den Gebrauch in der Hand. Die Camera „Fix“ ist eine einfache, leichte, aber sehr zuverlässige Kamera mit einem einfachen Mechanismus. Sie ist besonders geeignet für den Gebrauch in der Hand.

Grass & Worff's Preis-Camera.



Die Camera ist eine Metall-Flach-Camera mit einem Durchmesser von 4 x 12 cm. Sie ist besonders geeignet für den Gebrauch in der Hand. Die Camera ist eine Metall-Flach-Camera mit einem Durchmesser von 4 x 12 cm. Sie ist besonders geeignet für den Gebrauch in der Hand.

Periscopisches System mit Irisblende
mit einem Winkelverhältnis 1 zu Bausch & Lomb, mit Objektiv und prismatischer Vergrößerung für Kopf und Hals. Preis mit Doppel-Objektiv 22,50 Mark.

Klapp-Camera „Fix II“

Die Platten
10 x 12
mit
Vordrucken
Zell- und
Nass-
verfahren.



Die Platten
10 x 12
Klapp-
Kamera
mit
Vordrucken.

Handkammer und vollkommene Klapp-Camera der Gegenwart.
Die Größe mit 100 mm.
Hochwertige mechanische Verarbeitungsarbeiten.
Sonder-Ausg. — Sonder-Ausg. mit Vergrößerung — Vollkommene Ausstattung.
Klapp-Camera, 10 x 12, mit Vordrucken, 10 x 12, mit Vordrucken, 10 x 12, mit Vordrucken.
Klapp-Camera der Platten 10 x 12 mit 4 Vergrößerungen und Vergrößerung.
10 x 12, mit Vordrucken, 10 x 12, mit Vordrucken, 10 x 12, mit Vordrucken.

Hand-Klapp-Camera „Effect I“ (4 in Linien)

Die Platten 10 x 12.
Schnelles
Bedienen
Vollständig
ausgerüstet
zu Hand- u. Wasser-
Camera im Innern.
Taschengröße.
Mit Original-Block
Sonder-Druck-
Vorrichtung.



Speziell
Taschengröße
zu Hand- u. Wasser-
Camera im Innern.
Taschengröße.
Mit Original-Block
Sonder-Druck-
Vorrichtung.

Das Original-Block ist ein Original-Block.
Sonder-Druck-Vorrichtung.



Hand-Klapp-Camera „Effect II“

Die Platten 10 x 12. Sonder-Druck-
Vorrichtung. Schnelles Bedienen. Vollständig
ausgerüstet. zu Hand- u. Wasser-
Camera im Innern. Taschengröße.
Mit Original-Block & Sonder-Druck-
Vorrichtung und 1000
Rapid-Platten mit Vordrucken.
Preis mit 1000 Platten: Mark 100,-
Taschengröße.

Laux-Linos-Camera

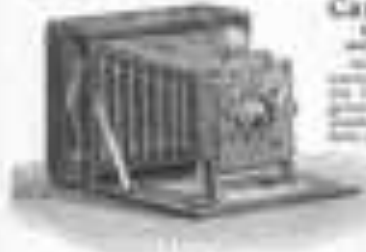


Die Kamera u. Stativ der Laux-Linos-Camera der Platten
mit 100 mm, 100 mm, 100 mm, 100 mm.
Vollständige Camera mit 100 mm, 100 mm, 100 mm, 100 mm.
Die Kamera u. Stativ der Laux-Linos-Camera der Platten
mit 100 mm, 100 mm, 100 mm, 100 mm.

Die Kamera u. Stativ der Laux-Linos-Camera der Platten
mit 100 mm, 100 mm, 100 mm, 100 mm.

Größe	Preis
100 mm	100,-
100 mm	100,-
100 mm	100,-
100 mm	100,-

Camera „Linos“



Die Kamera u. Stativ der Camera 'Linos' der Platten
mit 100 mm, 100 mm, 100 mm, 100 mm.



Linos-Exposure-Apparat

Die Kamera u. Stativ der Linos-Exposure-Apparat
mit 100 mm, 100 mm, 100 mm, 100 mm.



Größe	Preis
100 mm	100,-
100 mm	100,-
100 mm	100,-
100 mm	100,-

Neuheit!

Anwender preiswerth!

Stereoscop-Klapp-Camera G. & W.

Für Platten- und Negativ-Verfahren 1/12 bis 1/15 oder 1/18

Neu!

Neu!



Größe
110 x 110 mm

Gewicht
170 g

E. Kautschuk, Gummi-Verfahren. Diese Kamera eignet sich für alle Arten von Aufnahmen, besonders für die Aufnahme von Landschaften, Gebäuden, etc. Die Kamera ist sehr leicht und handlich und eignet sich für die Aufnahme von Bildern in der Natur. Die Kamera ist sehr leicht und handlich und eignet sich für die Aufnahme von Bildern in der Natur.

Preis mit einer Doppel-Cassette:

Die Kamera	Mark 84,-
Mit 2 Cassetten, Negativen und Vergrößerung	95,-
- 2 Doppel-Cassetten, 12 Negativen	100,-
- 2 Doppel-Cassetten, 12 Negativen	110,-
- 2 Doppel-Cassetten, 12 Negativen	115,-

Preis mit Objektive von 100, 125, 150, 175, 200, 250, 300, 350, 400, 450, 500, 550, 600, 650, 700, 750, 800, 850, 900, 950, 1000, 1100, 1200, 1300, 1400, 1500, 1600, 1700, 1800, 1900, 2000, 2100, 2200, 2300, 2400, 2500, 2600, 2700, 2800, 2900, 3000, 3100, 3200, 3300, 3400, 3500, 3600, 3700, 3800, 3900, 4000, 4100, 4200, 4300, 4400, 4500, 4600, 4700, 4800, 4900, 5000, 5100, 5200, 5300, 5400, 5500, 5600, 5700, 5800, 5900, 6000, 6100, 6200, 6300, 6400, 6500, 6600, 6700, 6800, 6900, 7000, 7100, 7200, 7300, 7400, 7500, 7600, 7700, 7800, 7900, 8000, 8100, 8200, 8300, 8400, 8500, 8600, 8700, 8800, 8900, 9000, 9100, 9200, 9300, 9400, 9500, 9600, 9700, 9800, 9900, 10000

Anwender preiswerth!

Anwender preiswerth!

Flach-Camera „Duplex-Stereoscop“

Für Platten- und Negativ-Verfahren 1/12 bis 1/15 oder 1/18



Verbesserte Konstruktion!

Größe 110 x 110 mm
Gewicht 170 g

Für Platten 1/12 bis 1/15 oder 1/18
Gewicht 170 g

Verbesserte Konstruktion, E. Kautschuk, Gummi-Verfahren. Diese Kamera eignet sich für alle Arten von Aufnahmen, besonders für die Aufnahme von Landschaften, Gebäuden, etc. Die Kamera ist sehr leicht und handlich und eignet sich für die Aufnahme von Bildern in der Natur. Die Kamera ist sehr leicht und handlich und eignet sich für die Aufnahme von Bildern in der Natur.

Preis mit Adapter und einer Doppel-Cassette:

Die Kamera	Mark 82,-
Mit 2 Cassetten, Negativen und Vergrößerung	93,-
- 2 Doppel-Cassetten, 12 Negativen	98,-
- 2 Doppel-Cassetten, 12 Negativen	108,-
- 2 Doppel-Cassetten, 12 Negativen	113,-

Preis mit Objektive von 100, 125, 150, 175, 200, 250, 300, 350, 400, 450, 500, 550, 600, 650, 700, 750, 800, 850, 900, 950, 1000, 1100, 1200, 1300, 1400, 1500, 1600, 1700, 1800, 1900, 2000, 2100, 2200, 2300, 2400, 2500, 2600, 2700, 2800, 2900, 3000, 3100, 3200, 3300, 3400, 3500, 3600, 3700, 3800, 3900, 4000, 4100, 4200, 4300, 4400, 4500, 4600, 4700, 4800, 4900, 5000, 5100, 5200, 5300, 5400, 5500, 5600, 5700, 5800, 5900, 6000, 6100, 6200, 6300, 6400, 6500, 6600, 6700, 6800, 6900, 7000, 7100, 7200, 7300, 7400, 7500, 7600, 7700, 7800, 7900, 8000, 8100, 8200, 8300, 8400, 8500, 8600, 8700, 8800, 8900, 9000, 9100, 9200, 9300, 9400, 9500, 9600, 9700, 9800, 9900, 10000

Schließ-Verschließ-Klapp-Camera „Record“

Für Platten- und Negativ-Verfahren 1/12 bis 1/15 oder 1/18



Größe 110 x 110 mm
Gewicht 170 g

Für Platten 1/12 bis 1/15 oder 1/18
Gewicht 170 g

Grass & Worff's Klapp-Camera

mit verbesserter Schließvorrichtung für alle Fälle

NEU!

NEU!

Für Platten und
Flachplatten 1/12
Für alle Objektive
gleich
Für Zeit- und
Brenn-Verfahren



Größe 110 x 110 mm
Gewicht 170 g

Verbesserte Konstruktion, E. Kautschuk, Gummi-Verfahren. Diese Kamera eignet sich für alle Arten von Aufnahmen, besonders für die Aufnahme von Landschaften, Gebäuden, etc. Die Kamera ist sehr leicht und handlich und eignet sich für die Aufnahme von Bildern in der Natur. Die Kamera ist sehr leicht und handlich und eignet sich für die Aufnahme von Bildern in der Natur.

Preis mit Adapter, Vergrößerung und 2 Doppel-Cassetten:

Die Kamera	Mark 82,-
Mit 2 Cassetten, Negativen und Vergrößerung	93,-
- 2 Doppel-Cassetten, 12 Negativen	98,-
- 2 Doppel-Cassetten, 12 Negativen	108,-
- 2 Doppel-Cassetten, 12 Negativen	113,-

Original-Goerz-Anschütz' Klapp-Moment-Apparat.



Fig. 10. Original-Apparat geschlossen. Fig. 11. Original-Apparat teilweise geöffnet. Fig. 12. Original-Apparat vollständig geöffnet.

Der vorstehende Versuch die Anschütz'sche Konstruktion besteht in dem einzigen Zweck Verwirklichung derselben wird dadurch, dass alle mit vorstehendem Bild prominent hervorgehoben werden bei der Darstellung gleichzeitig von den Unzulänglichkeiten ferngehalten. Diese Verwirklichung ermöglicht erstens Nachbetrachtung zu so viel Nutzen, wie eine 2. zur Aufnahme von Bildern zu der Camera oder im Vergleich betrachtet bei Aufnahme wird bei diesem Verfahren der volle Lichtwert der Objektiv nutzbar, was die meisten großen Klapp-Apparate zu der Zeit nicht zu tun vermögen, die Mechanik ist einfach. Mit einem Stativfuß kann sich der Apparat geschicklich bewegen. (Eigentliches Patent vorbehalten.)

Der Apparat ist vollkommen unerschütterlich und hat den von der Industrie von 1875-1887 mit sich bringenden von 200g. Was sich also leicht in jeder Tasche unterbringen lässt. Die Kamera wird durch einen Knopf an der Frontseite auf und abwärts über einen Verschluss, in der Längsrichtung verfahren, wobei die Thür wieder geschlossen von dem Verschluss wird.

In der Frontseite der Objektivs ist eine Diaphragma ohne Apparat zu sehen, die die die gesamte Öffnung des Objektivs verdecken zu können, wird der Apparat über Nacht-Kamera gestellt, welche zu jeder der Handhabung eingerichtet werden kann. Preis 25/100.

Preis der Goerz-Anschütz' Moment-Klapp-Apparate mit Zubehör.

	1897	1898	1899	1900	1901
Original-Apparat	100,-	110,-	120,-	130,-	140,-
Original-Apparat mit Stativ	120,-	130,-	140,-	150,-	160,-
Original-Apparat mit Stativ und Stativfuß	140,-	150,-	160,-	170,-	180,-
Original-Apparat mit Stativ, Stativfuß und Stativring	160,-	170,-	180,-	190,-	200,-
Original-Apparat mit Stativ, Stativfuß, Stativring und Stativring	180,-	190,-	200,-	210,-	220,-
Original-Apparat mit Stativ, Stativfuß, Stativring, Stativring und Stativring	200,-	210,-	220,-	230,-	240,-



Camera-Anstalt

Es giebt keinen Kamer mit der Klapp Camera (Fig. 124), die mit diesem Preisverhältnis arbeiten zu können. Sie enthält nicht nur einen sehr guten Objektiv, sondern auch einen sehr guten Stativfuß, was die halbe Preisverhältnisse. Preisverhältnis 20/100, 25/100, 30/100, 35/100, 40/100, 45/100.

Abtheilung II. Film-Cameras mit Tageslichtwechselung.

Abtheilung II. Film-Cameras mit Tageslichtwechselung. NEUHEIT Cloyd-Camera NEUHEIT

Abtheilung II. Film-Cameras mit Tageslichtwechselung. NEUHEIT Cloyd-Camera NEUHEIT



Fig. 10. Cloyd-Camera 1. Größe. Mit einem Stativ, 4. Größe. Mit 1/2. automatische Linse. Mit Stativ und Messingstativ. Messing, 100/100 cm. Gewicht 200 g. Preis 25/100.

Fig. 11. Cloyd-Camera 2. Größe. Mit einem Stativ, 4. Größe. Mit 1/2. automatische Linse. Mit Stativ und Messingstativ. Messing, 100/100 cm. Gewicht 200 g. Preis 25/100.



Cloyd-Camera
Für Filmrollen 2 1/2 mit abwechselnd. Diese besondere Konstruktion der Zeit und Momenten. Es ist automatische Linse. 2. Stativ. Messing.
Messing, 100/100 cm. Gewicht 200 g. Preis 25/100.

Gnom-Film-Camera

Fig. 12. Gnom-Film-Camera. Für Tageslicht-Filmrollen. Mit 1/2. automatische Linse. Mit Stativ und Messingstativ. Messing, 100/100 cm. Gewicht 200 g. Preis 25/100.





Lloyd Camera Hochformat.

Für Stangen 4/4 bis 4 1/2 Achsen.
 In unmittelbarer Leuchtblende.
 Entschärfer für 1/2 und 1/4 Sek. Selbsttätige
 Verschluss.
 Preisliste: 1906/1907 im. Gewicht: 200 g
 Nr. 101. 1/2. 1/4. Preis: 22,00

Lloyd-Camera

Hochformat.
 Für Stangen 3/4 bis 1 1/2 Achsen.
 Besondere Vorteile:
 Treiben u. a. durch u. 1/2 Sek. Selbsttätige ent-
 schärfer, unmittelbare Leuchtblende, die
 höchste möglich. Qualität, ohne Leuchtblende.
 Preisliste: 1906/1907 im. Gewicht: 200 g



- | | | |
|----------|-------------------------------|-------|
| Nr. 101. | In unmittelbarer Leuchtblende | 22,00 |
| Nr. 102. | In unmittelbarer Leuchtblende | 22,00 |
| Nr. 103. | In unmittelbarer Leuchtblende | 22,00 |
| Nr. 104. | In unmittelbarer Leuchtblende | 22,00 |
| Nr. 105. | In unmittelbarer Leuchtblende | 22,00 |

Dr. Krüger's Delta-Patruen-Flach-Camera

Die Neuen der unerschütterlichen Treiben-Flach-Camera Nr. 5

Sehr preiswerte Beschaff!

Sammeln von Sammelobjekten.
 auch für Dresden 1-11
 Musterbild von.



Die Delta-Camera ist eine kleine und
 sehr leichte Kamera. Sie ist aus
 Metall und hat eine sehr gute
 Qualität. Die Kamera wird mit
 verschiedenen Zubehörteilen ver-
 sehen. Sie ist eine sehr gute
 Kamera und wird mit einer
 sehr guten Qualität geliefert.

Die Delta-Camera ist eine kleine und
 sehr leichte Kamera. Sie ist aus
 Metall und hat eine sehr gute
 Qualität. Die Kamera wird mit
 verschiedenen Zubehörteilen ver-
 sehen. Sie ist eine sehr gute
 Kamera und wird mit einer
 sehr guten Qualität geliefert.

Nr. 101. Mit sehr schmalen Objektiv ohne Prismen Nr. 10
 Preis von 100 bis 150 Mark. Preisliste für Dresden
 1906/1907.

- | | | |
|----------|---|--------|
| Nr. 101. | Mit sehr schmalen Objektiv ohne Prismen | 100,00 |
| Nr. 102. | Mit sehr schmalen Objektiv ohne Prismen | 100,00 |
| Nr. 103. | Mit sehr schmalen Objektiv ohne Prismen | 100,00 |
| Nr. 104. | Mit sehr schmalen Objektiv ohne Prismen | 100,00 |

Alle Preise sind in Mark angegeben. Die Preise sind in Mark angegeben.
 Die Preise sind in Mark angegeben. Die Preise sind in Mark angegeben.
 Die Preise sind in Mark angegeben. Die Preise sind in Mark angegeben.

Momentaufnahme



Goerz-Anschütz-Klapp-Apparat.

Preisliste: Dresden 1906/1907

Der Klapp-Taschen-Kodak No. 1



Neuzeitliches im Klapp-Taschen-Kodak No. 1...
 Größe der Kamera 4 1/2 x 3 1/2 Zoll...
 Gewicht 140 g...
 12 Aufnahmen...
 Preis 14,-

Die Kamera ist...
 Der Apparat hat 12 Aufnahmen...
 Preis 14,-

Der Klapp-Taschen-Kodak No. 1 mit...
 Der Klapp-Taschen-Kodak No. 1 mit...
 Preis 14,-

Der Klapp-Taschen-Kodak No. 1 mit... Kodak No. 1, mit... Kodak No. 1, mit...	14,-
Der Klapp-Taschen-Kodak No. 1 mit... Kodak No. 1, mit... Kodak No. 1, mit...	14,-
Der Klapp-Taschen-Kodak No. 1 mit... Kodak No. 1, mit... Kodak No. 1, mit...	14,-

Der Klapp-Taschen-Kodak No. 1A

Der Klapp-Taschen-Kodak No. 1A...
 Preis 14,-

Der Klapp-Taschen-Kodak No. 1A... Kodak No. 1A, mit... Kodak No. 1A, mit...	14,-
Der Klapp-Taschen-Kodak No. 1A... Kodak No. 1A, mit... Kodak No. 1A, mit...	14,-
Der Klapp-Taschen-Kodak No. 1A... Kodak No. 1A, mit... Kodak No. 1A, mit...	14,-

Der Klapp-Taschen-Kodak No. 2



Neuzeitliches im Klapp-Taschen-Kodak No. 2...
 Größe der Kamera 4 1/2 x 3 1/2 Zoll...
 Gewicht 140 g...
 12 Aufnahmen...
 Preis 14,-



Der Klapp-Taschen-Kodak No. 2...
 Preis 14,-

Der Klapp-Taschen-Kodak No. 2... Kodak No. 2, mit... Kodak No. 2, mit...	14,-
Der Klapp-Taschen-Kodak No. 2... Kodak No. 2, mit... Kodak No. 2, mit...	14,-
Der Klapp-Taschen-Kodak No. 2... Kodak No. 2, mit... Kodak No. 2, mit...	14,-

Cartridge-Kodaks No. 3, 4, 5.



Für...
 Bei...
 Preis 14,-



Der Cartridge-Kodak No. 3

Der Cartridge-Kodak No. 3...
 Preis 14,-

Der Cartridge-Kodak No. 3... Kodak No. 3, mit... Kodak No. 3, mit...	14,-
Der Cartridge-Kodak No. 3... Kodak No. 3, mit... Kodak No. 3, mit...	14,-
Der Cartridge-Kodak No. 3... Kodak No. 3, mit... Kodak No. 3, mit...	14,-

Cartridge-Kodak No. 4

Der Cartridge-Kodak No. 4...
 Preis 14,-

Der Cartridge-Kodak No. 4... Kodak No. 4, mit... Kodak No. 4, mit...	14,-
Der Cartridge-Kodak No. 4... Kodak No. 4, mit... Kodak No. 4, mit...	14,-
Der Cartridge-Kodak No. 4... Kodak No. 4, mit... Kodak No. 4, mit...	14,-

Cartridge-Kodak No. 5

Der Cartridge-Kodak No. 5...
 Preis 14,-

Der Cartridge-Kodak No. 5... Kodak No. 5, mit... Kodak No. 5, mit...	14,-
Der Cartridge-Kodak No. 5... Kodak No. 5, mit... Kodak No. 5, mit...	14,-
Der Cartridge-Kodak No. 5... Kodak No. 5, mit... Kodak No. 5, mit...	14,-

Tropen-Reise-Camera.

Die Tropen-Reise-Camera ist eine der besten Kameramodelle für den Tropenreisenden. Sie ist leicht, handlich und hat eine große Reichweite. Die Kamera ist aus Metall gefertigt und ist sehr robust. Sie hat eine einfache Bedienung und ist für den Einsatz in den Tropen geeignet. Die Kamera ist in drei verschiedenen Ausführungen erhältlich: mit 1/25 Sekunde, mit 1/50 Sekunde und mit 1/100 Sekunde. Die Kamera ist für den Einsatz in den Tropen geeignet und ist eine gute Wahl für den Reisenden.



Die Kamera ist in drei verschiedenen Ausführungen erhältlich: mit 1/25 Sekunde, mit 1/50 Sekunde und mit 1/100 Sekunde. Die Kamera ist für den Einsatz in den Tropen geeignet und ist eine gute Wahl für den Reisenden.

Die Kamera ist in drei verschiedenen Ausführungen erhältlich: mit 1/25 Sekunde, mit 1/50 Sekunde und mit 1/100 Sekunde. Die Kamera ist für den Einsatz in den Tropen geeignet und ist eine gute Wahl für den Reisenden.

Größe	Preis	Größe	Preis
12,5 x 17,5	12,00	12,5 x 17,5	12,00
12,5 x 17,5	12,00	12,5 x 17,5	12,00
12,5 x 17,5	12,00	12,5 x 17,5	12,00

Die Kamera ist in drei verschiedenen Ausführungen erhältlich: mit 1/25 Sekunde, mit 1/50 Sekunde und mit 1/100 Sekunde. Die Kamera ist für den Einsatz in den Tropen geeignet und ist eine gute Wahl für den Reisenden.

Ausrüstungs-Koffer.

Die Ausrüstungs-Koffer sind für den Reisenden geeignet. Sie sind leicht, handlich und haben eine große Reichweite. Die Koffer sind aus Metall gefertigt und sind sehr robust. Sie haben eine einfache Bedienung und sind für den Einsatz in den Tropen geeignet. Die Koffer sind in drei verschiedenen Ausführungen erhältlich: mit 1/25 Sekunde, mit 1/50 Sekunde und mit 1/100 Sekunde. Die Koffer sind für den Einsatz in den Tropen geeignet und sind eine gute Wahl für den Reisenden.



Schlitz-Verschluss-Camera

Die Schlitz-Verschluss-Camera ist eine der besten Kameramodelle für den Reisenden. Sie ist leicht, handlich und hat eine große Reichweite. Die Kamera ist aus Metall gefertigt und ist sehr robust. Sie hat eine einfache Bedienung und ist für den Einsatz in den Tropen geeignet. Die Kamera ist in drei verschiedenen Ausführungen erhältlich: mit 1/25 Sekunde, mit 1/50 Sekunde und mit 1/100 Sekunde. Die Kamera ist für den Einsatz in den Tropen geeignet und ist eine gute Wahl für den Reisenden.



Die Kamera ist in drei verschiedenen Ausführungen erhältlich: mit 1/25 Sekunde, mit 1/50 Sekunde und mit 1/100 Sekunde. Die Kamera ist für den Einsatz in den Tropen geeignet und ist eine gute Wahl für den Reisenden.

Die Kamera ist in drei verschiedenen Ausführungen erhältlich: mit 1/25 Sekunde, mit 1/50 Sekunde und mit 1/100 Sekunde. Die Kamera ist für den Einsatz in den Tropen geeignet und ist eine gute Wahl für den Reisenden.

Größe	Preis	Größe	Preis
12,5 x 17,5	12,00	12,5 x 17,5	12,00
12,5 x 17,5	12,00	12,5 x 17,5	12,00
12,5 x 17,5	12,00	12,5 x 17,5	12,00

Die Kamera ist in drei verschiedenen Ausführungen erhältlich: mit 1/25 Sekunde, mit 1/50 Sekunde und mit 1/100 Sekunde. Die Kamera ist für den Einsatz in den Tropen geeignet und ist eine gute Wahl für den Reisenden.

Doppelschlitz-Rollexverschluss

Die Doppelschlitz-Rollexverschluss ist eine der besten Kameramodelle für den Reisenden. Sie ist leicht, handlich und hat eine große Reichweite. Die Kamera ist aus Metall gefertigt und ist sehr robust. Sie hat eine einfache Bedienung und ist für den Einsatz in den Tropen geeignet. Die Kamera ist in drei verschiedenen Ausführungen erhältlich: mit 1/25 Sekunde, mit 1/50 Sekunde und mit 1/100 Sekunde. Die Kamera ist für den Einsatz in den Tropen geeignet und ist eine gute Wahl für den Reisenden.



Die Kamera ist in drei verschiedenen Ausführungen erhältlich: mit 1/25 Sekunde, mit 1/50 Sekunde und mit 1/100 Sekunde. Die Kamera ist für den Einsatz in den Tropen geeignet und ist eine gute Wahl für den Reisenden.

Abtheilung F. Atelier-Cameras.

Universal-Camera
aus polirtem Mahagoniholz
mit perfekten Trieb.

MODELL 18.

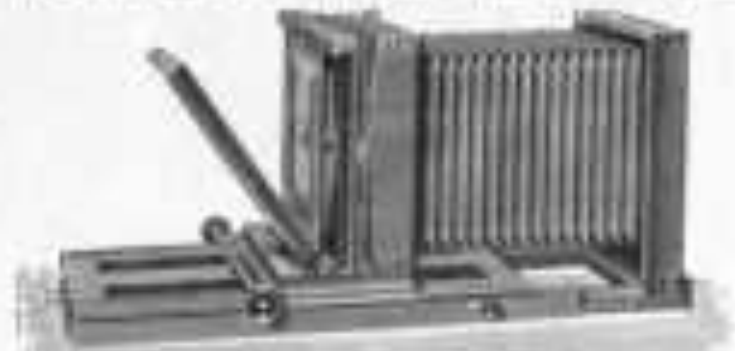
Leichteste Construction,
Überschieß-
mit Leberecke,
Hohl- und Querentriegelung
des Verschlussmechanismus.



Doppelt Mechanismus vom Schützen. — Zwei Verschlussarten.

Ein Gehäuse mit einem
Einlegen, welche leicht
und fest genug werden
können.
Geöffnetem Verschluss
für 2 Verfassungen.

Größe in	Preis in	Größe in	Preis in	Größe in	Preis in
100	1000	125	1200	150	1500
125	1200	150	1500	175	1700



MODELL 19.

Dieselbe Camera
wie oben
aber mit Selbstverschluss.

Größe in	Preis in	Größe in	Preis in	Größe in	Preis in
100	1100	125	1300	150	1600
125	1300	150	1500	175	1700

Salon-Camera.



Vorstehende Camera
ist etwas elegant ge-
halten, wie die vorher-
gehenden und wird in
Folge ihrer vorzüglichen
praktischen Einrichtungen
den technischen An-
sprüchen genügen. Sie ist
mit doppelter Lichtstärke
und doppelter Verschluss-
kraft der Vorstehende
ausgestattet.

Ausführung in Eben-
holz aus polirtem Mahagoni
oder aus dem polirten und
lackierten Buchenholz.

In Preisen ist ein aus-
gezeichnetes Schnellstativ in-
begriffen, welches ebenfalls
polirt geliefert wird.

Preis mit Stativ.

Größe in	Preis in	Preis mit dem Vorstehenden Stativ mit Schnell-Camera.	Preis mit dem Vorstehenden Stativ mit dem Schnell-Camera.	Größe in	Preis in
100	1100	1300	1500	125	1300
125	1300	1500	1700	150	1500
150	1500	1700	1900	175	1700
175	1700	1900	2100	200	1900

Reproductions-Camera Modell III.

Die Camera eignet sich zum Kopieren, als negative in jeder Größe unter Verwendung der üblichen Apparate, oder die Camera wird genutzt als Replique-Kamera, um die Form der einzelnen oder gemeinschaftlich abgegebene Gegenstände.

Größe Kamer	Belichtungs- zeitliche Verhältnisse und Belichtung	Belichtungs- zeitliche Verhältnisse	Preis der Camera mit Akkumulator & Leiter nach Aufstellung	Auf Auftrag geben wir große Anzahl Stückpreise und Prob- angabe.
10 x 12 cm	100-150	100-150	11 100,-	
12 x 15 "	150 "	150 "	11 150,-	
15 x 20 "	200 "	200 "	11 200,-	
18 x 24 "	300 "	300 "	11 300,-	
24 x 30 "	400 "	400 "	11 400,-	

Reproductions-Camera Modell IV

mit selbst. Belichtungs-
apparat.

Die Lichtschleuse ist ein großes.



Die Camera eignet sich zum Kopieren, als negative in jeder Größe unter Verwendung der üblichen Apparate, oder die Camera wird genutzt als Replique-Kamera, um die Form der einzelnen oder gemeinschaftlich abgegebene Gegenstände.

Die Camera eignet sich zum Kopieren, als negative in jeder Größe unter Verwendung der üblichen Apparate, oder die Camera wird genutzt als Replique-Kamera, um die Form der einzelnen oder gemeinschaftlich abgegebene Gegenstände.

Preise vollständiger Reproductions-Camera:

Größe Kamer	Belichtungs- zeitliche Verhältnisse und Belichtung	Belichtungs- zeitliche Verhältnisse	Preis der Camera mit Akkumulator & Leiter nach Aufstellung	Auf Auftrag geben wir große Anzahl Stückpreise und Prob- angabe.
10 x 12 cm	100-150	100-150	11 100,-	
12 x 15 "	150 "	150 "	11 150,-	
15 x 20 "	200 "	200 "	11 200,-	
18 x 24 "	300 "	300 "	11 300,-	
24 x 30 "	400 "	400 "	11 400,-	

Die Camera eignet sich zum Kopieren, als negative in jeder Größe unter Verwendung der üblichen Apparate, oder die Camera wird genutzt als Replique-Kamera, um die Form der einzelnen oder gemeinschaftlich abgegebene Gegenstände.

Die Camera eignet sich zum Kopieren, als negative in jeder Größe unter Verwendung der üblichen Apparate, oder die Camera wird genutzt als Replique-Kamera, um die Form der einzelnen oder gemeinschaftlich abgegebene Gegenstände.

SALON-STATIV

Säulen-Stativ

Modell I
mit selbstreguliertem Höhenverstell.
Für kleine-Größen (10/12 cm
oder 12/15 cm) oder 15/20 cm
gut verwendbar.
Mit gewöhnlichem Tisch
und Messerschneide.
Preis Mk. 30,-



Säulen-Stativ Modell II

mit selbstreguliertem Höhenverstell.
Für kleine-Größen (10/12 cm
oder 12/15 cm) oder 15/20 cm
gut verwendbar.
Preis Mk. 30,-

